

**京 都 初 上 陸！！**  
**国内最大規模の視力回復手術専門クリニック「神戸神奈川アイクリニック」**  
**京都・四条河原町で診療開始**

医療法人社団 稜歩会『神戸神奈川アイクリニック』（神戸市中央区三宮 1-9-1 センタープラザビル東館 13F／理事長 吉田 圭介）は、2012年2月19日（日）より、京都・四条河原町の提携眼科にてレーシックの術前検査を行います。神戸神奈川アイクリニックは、全国に9クリニックを展開する国内最大規模の視力回復手術専門クリニック。全国展開する視力回復手術専門クリニックの中で、京都で診療を開始するのは当院が初めてとなります。

提携眼科の診療開始により、すでに展開している9クリニックだけではなく、京都・四条河原町でも近視・遠視・乱視治療レーシックや老眼白内障治療の第一歩となる術前検査が受けられるようになりました。なお、提携眼科で行う診療は、神戸神奈川アイクリニックが全面的にバックアップし、精度の高い検査でお客様の眼の状態を診断します。

これまで、府内に当法人クリニックがなかった京都府に在住する方も、術前検査を受けるためだけに大阪/梅田・堂島、神戸/三宮、愛知/名古屋のクリニックまで足を運ぶことなく、術前検査が受けられるようになりました。神戸神奈川アイクリニックは、今後もお客様の利便性向上に努めてまいります。

**【概要】**

**提携眼科 岡本眼科**

〒604-8026 京都府京都市中京区米屋町 393 ユーハイムビル 4F

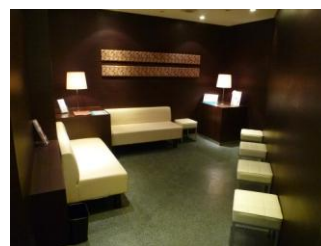
■診療時間 11:00～19:00(14:00～15:00 は休診)

■診療日 土曜日・日曜日(年末年始を除く)

■術前検査予約受付

神戸神奈川アイクリニックお客様相談センター

0120-049-035(平日 9:30～20:00／土日祝 9:30～19:00)



**【神戸神奈川アイクリニックについて】**

レーシック(※)などの視力回復手術を専門に行うクリニックで、累計症例数は 411,368 症例(2011年12月末日現在)。術後の相談・検診が無料など、安心のアフターケアでお客様の眼を長期的にサポートします。また、一人ひとりのお客様に合わせたきめ細かい対応と、視力回復手術の実績豊富な眼科専門医による手術、さらに眼科専門クリニックならではの高度な専門性で、お客様の満足度向上に努めています。

## 【神戸神奈川アイクリニック概要】

医療法人社団 稜歩会 神戸神奈川アイクリニック <<http://www.kobe-kanagawa.jp/>>

〒650-0021 兵庫県神戸市中央区三宮町 1-9-1 センタープラザビル東館 13F

■診療時間 10:30～19:00(休診日はクリニックによって異なります)

■主な手術メニュー レーシック(近視・遠視・乱視治療)、フェイキック IOL(最強度近視・遠視・乱視治療)、角膜内リング(円錐角膜治療)、遠近両用白内障手術(老眼・白内障治療)他

■法人理念 ・目に関するあらゆる事で社会貢献をする  
・日本一の接客をして笑顔になってもらう事を我々の喜びとする

### ■クリニック所在地

- ・北海道／札幌 札幌市中央区南1条西4-20-5 札幌エスワンビル 3F
- ・東京／新宿 新宿区西新宿6-5-1 新宿アイランドタワー 35F
- ・東京／恵比寿 渋谷区広尾1-1-39 恵比寿プライムスクエア 7F
- ・愛知／名古屋 名古屋市中区錦3-16-27 栄パークサイドプレス 4F
- ・大阪／梅田 大阪市北区小松原町3-3 OSビル 17F
- ・大阪／堂島 大阪市北区堂島浜1-4-4 アクア堂島東館 7F
- ・神戸／三宮 神戸市中央区三宮町1-9-1 センタープラザビル東館 B1F
- ・北九州／小倉 北九州市小倉北区船場町2-6 オリентキャピタルプラザ 1F
- ・福岡／天神 福岡市中央区天神 2-8-38 協和ビル 10F
- ・京都／四条河原町 京都市中京区米屋町393 ユーハイムビル 4F(提携眼科)

※「レーシック」は、レーザーを使用して近視・遠視・乱視を治す世界最先端の視力回復手術です。手術時間は平均10分、入院不要の画期的なレーシックは、今やメガネ・コンタクトレンズに変わる第三の選択肢として、多くの方に選ばれています。

### 【一般の方・レーシックについてのお問い合わせ】

#### ■お客様相談センター

TEL :0120-049-035

(平日 9:30～20:00 / 土日祝 9:30～19:00)

E-Mail: [customer@kobe-kanagawa.jp](mailto:customer@kobe-kanagawa.jp)

### 【報道関係者様からのお問い合わせ先】

#### ■医療法人社団 稜歩会

担当 : マーケティング部 川合／福田

TEL :03-5321-8410 (平日 9:00～18:00)

携帯 :090-5673-6523(川合)

E-Mail: [press@kobe-kanagawa.jp](mailto:press@kobe-kanagawa.jp)